

## Une palette de qualité

L'acrylique LOUVRE est une peinture à usage artistique, de finition satinée, multi-supports, diluable à l'eau, indélébile une fois sèche. La gamme propose une palette de couleurs étendue à **26 nuances en tubes de 40 mL**,  
**1 44 nuances en tubes de 80 mL**,  
**2 42 nuances en tubes de 200 mL** et  
**3 30 nuances en pots de 750 mL**.  
 Toutes les couleurs du nuancier LOUVRE sont au même prix.



L'acrylique LOUVRE 80 mL a été conçue pour les débutants qui veulent s'exercer avec les couleurs essentielles. Les tubes de 200 mL et les pots de 750 mL sont destinés aux étudiants, aux artistes qui s'expriment sur de grandes surfaces et qui ont besoin de gros conditionnements.

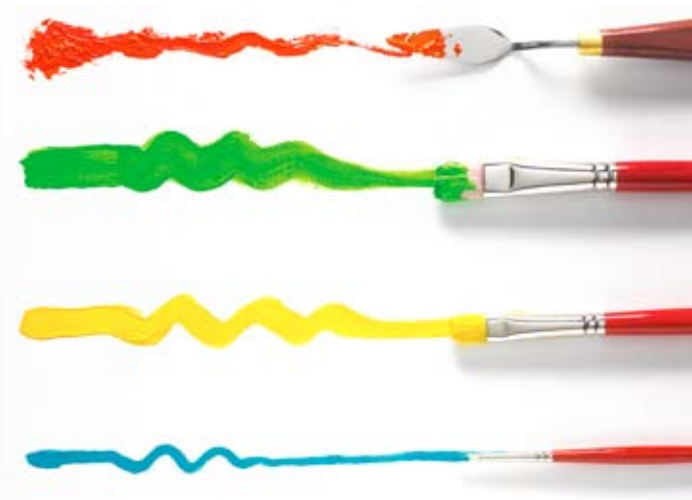
### Un prix intéressant et une qualité de peinture « beaux-arts » :

- Bonne concentration pigmentaire (couleurs saturées)
- Solidité à la lumière (résistante aux UV)
- Liant acrylique fort, souple et non jaunissant dans le temps

## Utilisation

### Des écritures picturales multiples

L'acrylique est une technique permettant des moyens d'expression très variés. Après séchage, le film pictural de l'acrylique ne forme plus qu'un seul élément qui reste souple dans le temps, qui ne craquèle pas. Cette qualité propre aux acryliques « beaux-arts » permet à la pâte d'être utilisée en épaisseur, en superpositions de matière. Selon l'applicateur choisi, la trace du geste reste visible, les reliefs ne s'estompent pas et peuvent même être accentués par l'utilisation de gels de texture spécifiques, qui épaissiront encore plus la pâte.



À l'opposé, l'acrylique peut également être fortement diluée, pour s'utiliser comme une encre ou une aquarelle, pour la réalisation de lavis indélébiles et à prise rapide. Dans ce cas, il faudra veiller à employer un support absorbant ou poreux (papier, bois brut, pierre...).

### Séchage de l'acrylique

Comme dans toutes les techniques, il faut bien distinguer le séchage « au toucher » du séchage « à cœur », lorsque toute l'eau de la peinture s'est évaporée. Appliquée en couche fine, l'acrylique est sèche au toucher au bout de 15 à 30 mn (pour une température et une hygrométrie « normales »).

En épaisseur, le séchage au toucher double de temps et le séchage à cœur met à peu près 1 semaine par millimètre d'épaisseur de peinture.

Il ne faudra donc pas vernir une peinture qui n'est pas totalement sèche, au risque de voir apparaître des zones blanchâtres (le chanci), dû au blocage de l'eau sous le vernis.

### Des supports très variés

Contrairement à l'huile, la gouache ou encore l'aquarelle, l'acrylique peut s'employer également sur des supports non conventionnels, des matériaux de récupération, des matières brutes et naturelles (pierre, bois...).



### Préparation des supports

Pour une parfaite accroche et tenue dans le temps, il est important de s'intéresser à la nature du support et sa préparation de surface (brute ou peinte ou vernie).

#### ➤ Les supports poreux, friables

(plâtre, pots de fleur, pâte à sel, terre, bois en aggloméré...)

La peinture pénètre dans le support et perd ses caractéristiques.

**Traitement** : boucher, imperméabiliser.

**Produits** : Liant acrylique et sous-couche Gesso.

#### ➤ Les supports lisses

(métal, plastique, verre, mélaminé, isorel...)

**Traitement** : rendre rugueux par ponçage (favoriser l'accroche mécanique de la peinture).

**Produits** : Primaire d'accroche Gesso.

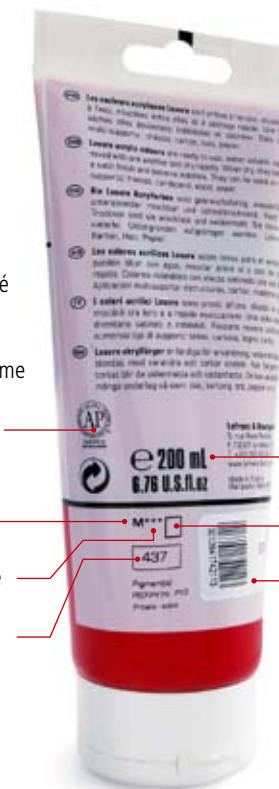
#### ➤ Les supports peints

La règle dit : « **Il faut toujours peindre... gras sur maigre** » ou **maigre sur maigre** ou **gras sur gras** ou décapage mais jamais : **maigre sur gras**



## Informations

Dans le souci de mieux informer le consommateur, les informations qualitatives (composition pigmentaire, couvrance, tenue lumière) sont indiquées sur chaque tube.



Produit certifié conforme dans le cadre d'un programme d'évolution toxicologique

Miscibilité

Tenue lumière

Code nuance

Contenance

Couvrance

Gencod



## Une palette de 44 couleurs

<p><b>Jaune de Naples clair</b> 887 - M *** □ PW6-PY42 80 mL - 200 mL - 750 mL</p>	<p><b>Violet rouge</b> 618 - M *** □ PR122-PV19 40 mL - 80 mL - 200 mL - 750 mL</p>	<p><b>Ton vert Véronèse</b> 551 - M *** □ PW6-PG36 80 mL - 200 mL - 750 mL</p>	<p><b>Terre de Siègne brûlée</b> 481 - M *** ■ PB7-PR101-PBk9 40 mL - 80 mL - 200 mL - 750 mL</p>
<p><b>Citron pâle</b> 237 - M ** ■ PW6-PY3 80 mL - 200 mL</p>	<p><b>Rose</b> 351 - M *** □ PW6-PV19 80 mL - 200 mL - 750 mL</p>	<p><b>Vert intense</b> 534 - M *** □ PG7 40 mL - 80 mL - 200 mL - 750 mL</p>	<p><b>Terre d'Ombre naturelle</b> 478 - M *** ■ PB7 40 mL - 80 mL - 200 mL - 750 mL</p>
<p><b>Jaune citron</b> 169 - M *** □ PY3 40 mL - 80 mL - 200 mL - 750 mL</p>	<p><b>Violet pâle</b> 659 - M ** ■ PW6-PV23 80 mL - 750 mL</p>	<p><b>Vert Japonais</b> 569 - M ** □ PY3-PG7-PW6 80 mL - 200 mL</p>	<p><b>Terre d'Ombre brûlée</b> 477 - M *** ■ PB7 40 mL - 80 mL - 200 mL - 750 mL</p>
<p><b>Jaune primaire</b> 153 - M *** □ PY74 40 mL - 80 mL - 200 mL - 750 mL</p>	<p><b>Violet bleu</b> 604 - M ** ■ PV23 40 mL - 80 mL - 200 mL</p>	<p><b>Vert éclatant</b> 554 - M *** □ PG7-PY74-PY3 40 mL - 80 mL - 200 mL - 750 mL</p>	<p><b>Gris souris</b> 263 - M *** ■ PW6-PY42-PR101-PBk11 80 mL - 200 mL</p>
<p><b>Jaune Sénégal</b> 195 - M *** □ PY73 80 mL - 200 mL</p>	<p><b>Bleu outremer</b> 043 - M *** □ PB29 40 mL - 80 mL - 200 mL - 750 mL</p>	<p><b>Vert de cobalt (Imit.)</b> 523 - M *** ■ PY42-PBk11-PB15:3 40 mL - 80 mL - 200 mL</p>	<p><b>Gris</b> 250 - M *** ■ PW6-PBk11 80 mL - 200 mL - 750 mL</p>
<p><b>Jaune Sahara</b> 194 - M *** □ PY65 40 mL - 80 mL - 200 mL - 750 mL</p>	<p><b>Bleu pastel</b> 783 - M *** ■ PW6-PB29 80 mL - 200 mL - 750 mL</p>	<p><b>Vert oxyde de chrome</b> 542 - M *** ■ PG17 40 mL - 80 mL - 200 mL - 750 mL</p>	<p><b>Gris de Payne</b> 261 - M *** ■ PB29-PBk9-PBk7 80 mL - 200 mL - 750 mL</p>
<p><b>Orange</b> 201 - M *** □ PY65-PR9 40 mL - 80 mL - 200 mL - 750 mL</p>	<p><b>Bleu brillant</b> 059 - M *** ■ PB29 - PB15:3 - PW6 80 mL</p>	<p><b>Jaune de Naples (Imit.)</b> 190 - M *** ■ PY42-PY3-PW6 40 mL - 80 mL - 200 mL - 750 mL</p>	<p><b>Noir d'ivoire</b> 269 - M *** ■ PBk9 80 mL - 200 mL</p>
<p><b>Rouge vermillon</b> 393 - M *** □ PR9 40 mL - 80 mL - 200 mL - 750 mL</p>	<p><b>Bleu tropique</b> 091 - M *** □ PB15:0 40 mL - 80 mL - 200 mL</p>	<p><b>Teinte chair</b> 301 - M *** ■ PY42-PR101-PW6 40 mL - 80 mL - 200 mL - 750 mL</p>	<p><b>Noir de Mars</b> 271 - M *** ■ PBk11 40 mL - 80 mL - 200 mL - 750 mL</p>
<p><b>Rouge Japonais</b> 313 - M *** □ PR112 80 mL - 200 mL</p>	<p><b>Bleu primaire</b> 063 - M *** □ PB15:3 40 mL - 80 mL - 200 mL - 750 mL</p>	<p><b>Ocre jaune</b> 302 - M *** ■ PY42 40 mL - 80 mL - 200 mL - 750 mL</p>	<p><b>Blanc de titane</b> 008 - M *** ■ PW6 40 mL - 80 mL - 200 mL - 750 mL</p>
<p><b>Laque rouge</b> 340 - M ** □ PR170 40 mL - 80 mL - 200 mL - 750 mL</p>	<p><b>Bleu lumière</b> 040 - M *** ■ PB15:0 - PW6 - PBk11 80 mL - 200 mL</p>	<p><b>Ocre rouge</b> 306 - M *** ■ PR101 80 mL - 200 mL</p>	<p><b>Or</b> 700 - *** □ 40 mL - 80 mL - 200 mL</p>
<p><b>Rouge primaire</b> 437 - M *** □ PV19 40 mL - 80 mL - 200 mL - 750 mL</p>	<p><b>Bleu turquoise</b> 050 - M *** ■ PW6 - PG7 - PB15:0 80 mL - 200 mL - 750 mL</p>	<p><b>Terre de Siègne naturelle</b> 482 - M *** ■ PY42-PR101 80 mL - 200 mL - 750 mL</p>	<p><b>Argent</b> 710 - *** ■ 40 mL - 80 mL - 200 mL</p>

□ 13 couleurs transparentes  
■ 7 couleurs mi-opaques/mi-transparentes

■ 24 couleurs opaques  
M couleur dont le mélange est stable

★★ 5 couleurs très solides  
★★★ 39 couleurs d'une fixité complète même très dégradée

## Additifs et applicateurs



### > Gesso LeFranc & Bourgeois

Le Gesso est un apprêt blanc non jaunissant qui sèche en 30 mn. Il doit être appliqué en couches légères et sert de sous-couche pour la préparation des surfaces poreuses et rigides (bois, contreplaqué...). Il peut être teinté avec 10% de couleur. Le gesso ne peut être utilisé qu'en première couche. Il ne faut surtout pas remettre de gesso sur une peinture.



### > Les additifs, des produits indispensables :

- pour la personnalisation et la conservation de l'œuvre
- pour la maîtrise du toucher, la recherche esthétique

> LeFranc & Bourgeois offre aussi aux artistes une large gamme de pinceaux, brosses et couteaux à peindre.

CONCEPTION GRAPHIQUE WWW.ATIBUL.FR • PHOTOS: AB'HOUC LE MANS

# ACRYLIQUE